



Dossier de les
**ACTIVITATS
EDUCATIVES**
del Zoo de Barcelona
2022-23



CONSELL
**D'INNOVACIÓ
PEDAGÒGICA**
BARCELONA



Ajuntament de
Barcelona



Un nou model de Zoo amb un nou programa educatiu

El Zoo de Barcelona és i es defineix com un Centre de conservació de la biodiversitat, de recerca i d'educació. La nostra voluntat és esdevenir el Zoo del Coneixement i per això seguim actuant com a centre d'informació i divulgació sobre la conservació de la biodiversitat, com hem fet des de fa més de 40 anys a través del nostre Departament d'educació.

El nou model de Zoo que hem triat ens perfila com a centre d'emocions al voltant de la natura, com a eina transformadora del coneixement i la consciència de la ciutadania vers la problemàtica mediambiental actual i l'ús proactiu de les eines que estan al nostre abast per minimitzar-ne les conseqüències.

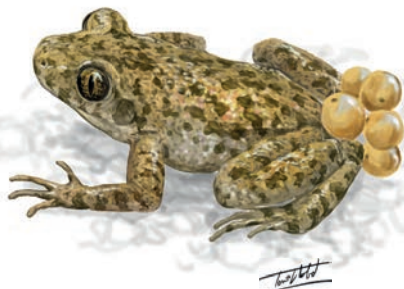
A través de les nostres activitats arribem a la comunitat educativa, tant a mestres com alumnes, i de manera col·lateral a totes les famílies que formen aquest teixit, amb l'objectiu de contribuir al coneixement de la biodiversitat i les seves principals amenaces.

El Zoo s'ha proposat aplicar una estratègia comunicativa integral que permeti que la visita al Zoo no es limiti a l'observació d'un conjunt d'instal·lacions amb animals, sinó que esdevingui una experiència completa que ajudi a adquirir coneixements nous, que emocioni i que mogui a l'acció durant l'estada al parc, i abans i després a través del seu web, blog, xarxes socials o publicacions.

L'objectiu d'aquesta estratègia és aconseguir arribar al màxim possible de persones per generar un impacte positiu en la situació de la fauna i els hàbitats naturals.

El programa educatiu que us presentem està fortament influenciat pel nou model i els valors que li donen forma, i lògicament també està determinat pels currículums i les competències escolars vigents. Volem transformar les activitats en experiències educatives i amb aquesta finalitat hem reformulat algunes activitats i fet canvis en la metodologia didàctica amb l'aplicació d'una nova metodologia VIC (vivencial i contínua) basada en una visió integral de la nostra tasca educativa on entren en joc els tres actors principals –el Zoo, els mestres i els escolars– de manera implicada i constant. El mètode comporta una feina prèvia a la visita al Zoo basada en un repte motivador de l'aprenentatge per tal que la visita no esdevingui una simple passejada sinó una experiència pedagògica complexa, i una tasca a desenvolupar a l'escola un cop feta la visita.

Us convidem a explorar les nostres propostes per a aquest curs 2022 – 2023!



ACTIVITATS EDUCATIVES 2022-23



Il·lustrat per
Toni Llobet
Blanca Martí
Alex Mascarell
Juan Varela

Educació infantil

Animals salvatges

TALLER

El món és ple d'hàbitats i dins d'aquests hàbitats hi viuen moltes espècies. Des dels invertebrats als mamífers, passant pels rèptils, amfibis i ocells, tots viuen entrelaçats. A través d'un joc amb l'alumnat i amb una visita guiada per un dels/les nostres educadors/es, els infants descobriran alguns d'aquests animals que viuen entre nosaltres.

Objectius

- Treballar aspectes de la **biodiversitat**.
- Iniciar als infants en els **diferents ecosistemes**.
- Donar a conèixer la **gran biodiversitat del nostre planeta**.

Activitat educativa

L'activitat està pensada per a alumnes d'Educació Infantil i s'hi treballen diversos animals salvatges. A través d'uns trencaclosques i unes fitxes imantades, els alumnes coneixeran la gran biodiversitat del nostre planeta i els diferents hàbitats. Més tard, a través d'una volta pel Zoo, serem testimonis d'aquesta diversitat faunística.



Vols més informació?



 Ubicació
Aula del Zoo

 Educadors/es
1

 Durada aprox.
1h 30 min

 Hores d'inici
10:15 12:00

Vols saber-ne més?



Educació infantil
i primer cicle
de primària

ACTIVITAT
RENOVADA

Vols més
informació?



Quin animal soc?

TALLER

Moltes són les escoles que al llarg del curs treballen un animal concret. Sovint és perquè la classe rep el nom de l'animal, d'altres perquè formà part del seu projecte. Aquesta activitat té com a objectiu aprofundir en el coneixement d'aquest animal.

És molt comú a les escoles treballar per projectes. Escollir un animal i a través seu aprendre sobre l'hàbitat on viu, la geografia, la problemàtica que l'afecta, entre altres aspectes. Amb l'ajuda d'un/a educador/a i a través dels animals que tenim al Zoo, podem consolidar aquests aprenentatges o bé ser la porta d'entrada de tots aquests coneixements.

Objectius

- Aprendre les **característiques d'una espècie** concreta.
- Fomentar un treball basat en **l'exploració i els dubtes**.
- **Emocionar als infants** amb el contacte amb l'animal.

Activitat educativa

L'activitat es realitza amb un dossier i un seguit d'ítems que ens permetran aprofundir en els coneixements de l'animal escollit. Amb un joc de preguntes i respostes amb l'educador, els infants aniran descobrint noves facetes de l'animal, l'espècie i el seu entorn. A continuació, anirem a veure l'animal a la seva instal·lació del Zoo.

 Ubicació
Aula i Zoo

 Educadors/es
1

 Durada aprox.
1h 30 min

 Hores d'inici
10:15 12:00

Vols saber-ne
més?



Primària i ESO

Coneguem els animals

TALLER

Visita guiada pel Zoo per veure i aprendre diversos aspectes de les espècies més emblemàtiques, els problemes més importants que enfronten al seu hàbitat i quines accions podem fer nosaltres per ajudar-los.

Objectius

- Treballar hàbits de **conservació**.
- Aprendre les **diferències dels grups d'animals**.
- **Respectar la biodiversitat** del planeta a través de l'exemple dels diferents animals.

Activitat educativa

Durant dues hores farem una visita guiada al Zoo. De la mà dels/les nostres educadors/es i d'una manera lúdica en veurem els animals més emblemàtics, quina classificació tenen i per quines causes es troben en perill d'extinció.

Vols més informació?



 Ubicació
Zoo

 Educadors/es
1

 Durada aprox.
1h 30 min / 2h

 Hores d'inici
10:15 12:30
14:30

Vols saber-ne més?



Primària i ESO

Alimentació

TALLER

Hi ha animals omnívors, carnívors, herbívors i d'altres que estan molt especialitzats en una dieta concreta. Però la nutrició és un procés essencial per a la vida de tot ésser viu. A través de material biològic, veurem de quina manera es nodreixen els animals, quines estratègies fan servir per agafar el menjar i quin és el seu cicle digestiu.

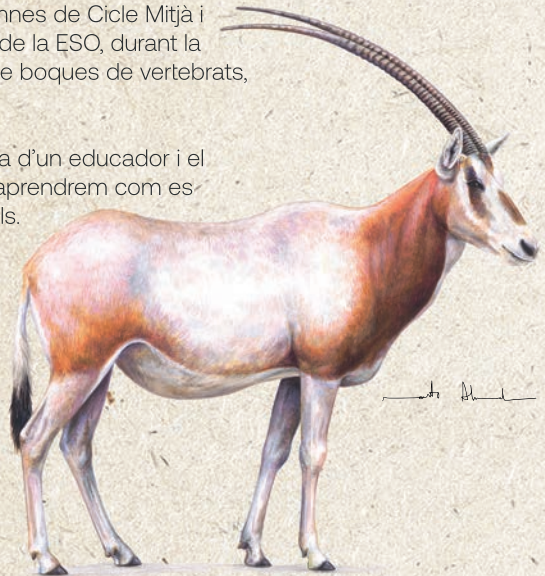
Objectius

- Descobrir les diferències entre **cranis d'herbívor, carnívor i omnívor**.
- Investigar les **diferències en els becs dels ocells** segons la seva dieta.
- Conèixer les **diferències en els digestius**, depenent de la dieta de l'animal.

Activitat educativa

Activitat completament reestructurada i renovada en forma de taller, pensada per a alumnes de Cicle Mitjà i Superior de Primària i Primer Cicle de la ESO, durant la qual es presenten diferents tipus de boques de vertebrats, segons la seva alimentació.

A través de material biològic, la guia d'un educador i el treball cooperatiu en petits grups, aprendrem com es l'alimentació en els diferents animals.



Vols més informació?



Ubicació
Aula

Educadors/es
1

Durada aprox.
2h

Hores d'inici
10:15 12:30
14:30

Vols saber-ne més?



Primària i ESO

VIC

Vols més informació?



 Ubicació
Zoo

 Educadors/es
1

 Durada aprox.
2h

 Hores d'inici
10:15 **10:30**
12:30 **12:45**

Vols saber-ne més?



Els vertebrats

VISITA

Els vertebrats són un grup d'animals que engloba moltes espècies diferents, des dels mamífers fins als peïxos, passant per les aus, rèptils i àmfibis. Cadascun d'aquests amb unes característiques especials i diverses que ens permeten classificar-los. Amb una nova metodologia i amb l'ajuda de material biològic, un/a educador/a ens acompanyarà a generar els coneixements necessaris per tal de poder entendre les característiques de cada grup i així aprendre a classificar-los.

Objectius

- Iniciar els alumnes en l'observació dels animals i la biodiversitat.
- Introduir els alumnes els cinc grups de vertebrats (característiques i reproducció).

Activitat educativa

L'activitat comença a l'escola, on es fa una classificació prèvia dels vertebrats. Tot revisant-la durant la visita al Zoo, els alumnes aprenen a diferenciar les espècies que formen aquest gran grup d'animals. Els coneixements adquirits s'acaben de consolidar amb material biològic divers i l'observació directa dels animals del parc.



Primària i ESO

ACTIVITAT
RENOVADA

Biodiversitat dels ecosistemes

TALLER

Quantes formes diferents d'estar viu existeixen al nostre planeta? Per què afirmem que un tomàquet de mar és un animal? Quin és el grup més antic i divers d'animals vertebrats? Sabíeu que els hipopòtams són família de les balenes? Els alumnes, organitzats en grups de treball, fan una aproximació seqüencial a la biodiversitat del planeta, analitzant mostres biològiques, classificant espècies fent ús de claus dicotòmiques o descobrint les relacions existents entre els animals d'un ecosistema mediterrani.

Objectius

- Aprofundir en el **sistema de classificació** dels éssers vius i els seus màxims representants.
- **Conèixer que és un ecosistema** i que el formen les cadenes tròfiques.
- Saber **construir una cadena tròfica** i al final un ecosistema mediterrani.
- Conscienciar de la necessitat de **conservar les espècies salvatges**.

Activitat educativa

En aquest taller, es presenta i treballa de manera interactiva la diversitat dels éssers vius. Utilitzem un dossier com a guia i l'ajut de diferents materials biològics provinents d'animals de la nostra col·lecció. També fem servir altres recursos didàctics com material botànic i fotografies, entre d'altres.




Vols més informació?



 Ubicació
Aula

 Educadors/es
1

 Durada aprox.
2h

 Hores d'inici
10:15 12:30
14:30

Vols saber-ne més?



Cicle mitjà i
superior primària

Joc dels vertebrats

TALLER

ACTIVITAT
RENOVADA

Vols més
informació?



Ubicació
Aula

Educadors/es
1

Durada aprox.
2h

Hores d'inici
10:15 12:30
14:30

Vols saber-ne
més?



Objectius

- Saber reconèixer les **característiques principals dels animals vertebrats** i els grups que els representen.
- Conèixer aspectes de la **reproducció dels vertebrats**.
- Conscienciar de la necessitat de **conservar les espècies** salvatges.

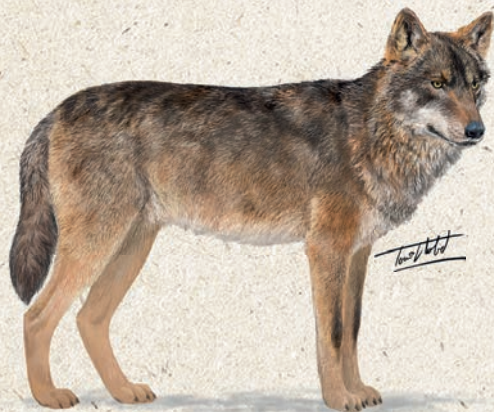
Competències bàsiques

Competències bàsiques de l'àmbit de coneixement del medi:

- **Competència 1** Plantejar-se preguntes sobre el medi.
- **Competència 4** Analitzar paisatges i ecosistemes tenint en compte els factors socials i naturals que els configuren, per valorar les actuacions que els afecten.
- **Competència 5** Valorar problemes socials rellevants interpretant-ne les causes i les conseqüències per plantejar propostes de futur.

Activitat educativa

En aquest taller, es presenten i treballen diferents característiques dels animals vertebrats. Amb l'ajut de plafons interactius, materials biològics procedents dels animals de la nostra col·lecció, lupes binoculars i altres recursos, els alumnes completaran un llibret de treball i seran protagonistes del seu aprenentatge.



Cicle mitjà i
superior primària

Amfibis i rèptils

TALLER

La col·lecció d'amfibis i rèptils del Zoo comprèn espècies representatives dels cinc continents amb especial atenció a les espècies més amenaçades. El seu estudi permet la comprensió de l'adaptació d'amfibis i rèptils als seus biòtops respectius, a diferents tipus d'alimentació i formes de vida.

Objectius

- Aprendre les **característiques d'aquests dos grups** de vertebrats.
- Parlar de **cobertes, la reproducció i l'alimentació**.
- **Aprofundir en els aspectes més rellevants** d'aquest grup d'animals. Els seus problemes i la seva presència al planeta.

Activitat educativa

Aquest taller està pensat per a alumnes de Cicle Mitjà de Primària (3r i 4t) i s'hi presenten les característiques principals d'aquestes dues classes de vertebrats. Una aproximació a aquests vertebrats fascinant, a les seves característiques físiques i reproductives, la seva alimentació, el seu paper als ecosistemes i la necessitat de salvaguardar-los. El taller es basa en les sensacions, l'observació, la descoberta d'alguns amfibis i rèptils, el treball i el raonament en equip. Aquesta metodologia de proximitat permet que els alumnes interioritzin amb més facilitat els aprenentatges.



Vols més
informació?



Ubicació
Aula

Educadors/es
1

Durada aprox.
2h

Hores d'inici
10:15 12:30
14:30

Vols saber-ne
més?



Cicle mitjà i superior primària i ESO

VIC

ACTIVITAT RENOVADA

Vols més informació?



Ubicació
Aula

Educadors/es
1

Durada aprox.
2h

Hores d'inici
10:15 12:30
14:30

Grans invasions

TALLER

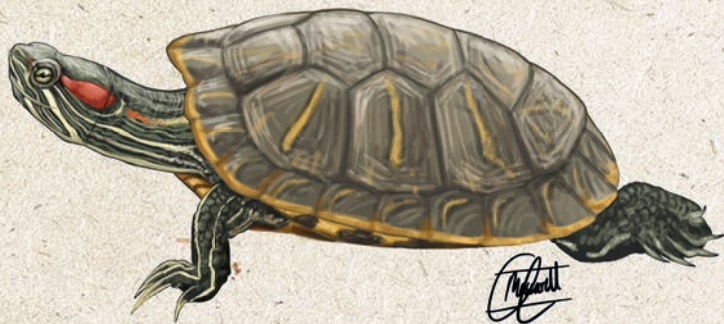
Un dels greus problemes de la fauna a casa nostra i arreu del planeta és la introducció d'espècies que no són d'aquell indret. Plantès i animals arriben a un nou ecosistema i el poden danyar de manera que no es recuperi mai més. A través de material biològic i amb una visita al Zoo, descobrirem quines són aquestes espècies, quin mal causen i quines solucions podem trobar-hi.

Objectius

- Aprofundir en el **coneixement de les espècies invasores** que ens arribat i les causes i conseqüències en els ecosistemes.
- **Posar en valor les espècies autòctones** i explicar que també esdevenen invasores en altres ecosistemes.
- **Provocar el pensament científic** en la cerca de solucions.

Activitat educativa

Consta de dues parts: una hora i mitja de taller i mitja hora de visita al Zoo. L'alumnat haurà d'omplir el dossier que se li proporciona amb el material que trobarà en diferents taules. A cada taula treballarem un aspecte diferent de les espècies invasores per tal de tenir una visió global i completa del problema.



Vols saber-ne més?



Cicle superior
de Primària

Invertebrats

TALLER

Els invertebrats són el grup d'animals més nombrós del planeta però alhora el més desconegut per a la majoria de nosaltres. A través d'un nou espai i d'una metodologia on l'infant és el protagonista, i amb l'ajuda de material biològic, descobrirem quins grups d'invertebrats existeixen, aprendrem a classificar-los i quines característiques presenten.

Objectius

- Aprendre sobre la **fauna local i propera**.
- Conèixer la **classificació dels invertebrats**.
- Diferenciar els diferents grups segons les **característiques principals**.

Activitat educativa

En aquest taller es presenten i treballen els diferents grups d'invertebrats que existeixen. Mitjançant material biològic procedent de la nostra col·lecció, lupes binoculars i altres recursos, ens endinsarem en el món dels invertebrats i les seves característiques.



NOVETAT


Vols més informació?



 Ubicació
Zoo

 Educadors/es
1

 Durada aprox.
2h

 Hores d'inici
10:15 **12:30**
14:30

Vols saber-ne més?



Cicle superior
de Primària

Tritó del montseny

TALLER

El tritó del Montseny és una de les petites joies del territori català. Amagat durant molt de temps als torrents cristal·lins del Montseny i descobert no fa gaire més de 10 anys, aquest amfibi segueix sent un gran desconegut. A través d'aquesta activitat, podrem conèixer la seva biologia, on viu, què li cal i els esforços que s'estan fent per tal que no desaparegui de casa nostra.

Objectius

- **Donar a conèixer l'espècie** del Tritó del Montseny de manera educativa, pràctica i divertida.
- **Promoure i aprofundir** en la vessant educativa d'un projecte Life.

Activitat educativa

Mitjançant la utilització de diferents tipus de materials d'origen biològic i no biològic, es donarà a conèixer als estudiants l'espècie autòctona de tritó que habita al Parc Natural del Montseny, el tritó del Montseny (*Calotriton arnoldi*).

Es mostraran els aspectes més interessants de la seva biologia, així com de la zona on viu, quina és la seva problemàtica i estat de conservació, i què podem fer per ajudar a protegir-lo i evitar-ne la desaparició. També s'explicarà la importància d'aquesta espècie, què és un Projecte Life i per què se li ha atorgat. Tot això ho farem demanant la col·laboració dels participants, que no només hauran de tenir les orelles ben obertes, sinó que també hauran de posar a prova els seus sentits de la vista i tacte.



Vols més
informació?



Ubicació
Aula tritó Zoo

Educadors/es
1

Durada aprox.
2h

Hores d'inici
10:15 12:30
14:30

Vols saber-ne
més?



Cicle superior
de Primària i ESO

VIC

ACTIVITAT
RENOVADA

Vols més
informació?



Ubicació
Zoo



Educadors/es
1



Durada aprox.
2h



Hores d'inici

10:15 12:30

14:30

Comportament animal

TALLER

L'estudi científic és molt important a l'hora d'entendre com és que els animals fan una cosa o una altra. Mitjançant l'elaboració d'hipòtesis i l'observació, podem treure l'entrellat de moltes pautes i conductes. Durant aquest taller i amb una metodologia vivencial, els alumnes es posaran a la pell de grans naturalistes per entendre com treballa un científic i estudiar com és la vida animal.

Objectius

- Entrenar als alumnes en la observació dels animals i la recollida de dades amb el full de registre per resoldre l'enigma inicial.
- Explicar el mètode científic de manera lúdica als alumnes.

Activitat educativa

L'activitat consta d'una part prèvia per introduir els nens i nenes en el paper d'un investigador del comportament (etòleg) de tres mamífers significatius de la sabana (lleó, girafa i elefant) i començar a prendre contacte amb el mètode científic.



Vols saber-ne
més?



Cicle mitjà i superior de primària, ESO i Batxillerat

ACTIVITAT
RENOVADA

Vols més informació?



 Ubicació
Aula i Zoo

 Educadors/es
1

 Durada aprox.
2h

 Hores d'inici
10:15 12:30
14:30

Fauna catalana

TALLER

Catalunya és un indret ric en hàbitats. Mars, boscos, muntanya, planes fan que hi visqui una varietat molt gran d'espècies. Molts cops aquests animals passen totalment desapercebuts als nostres ulls i, per tant, som uns grans desco-
necidors/es de la nostra gran riquesa en biodiversitat. Al Zoo de Barcelona hi viuen alguns d'aquests animals i us els volem presentar. Combinant l'estudi de material biològic amb la visita pel Zoo, se'ns obrirà la finestra a un món nou a tocar de la mà.

Vols saber-ne més?



Objectius

- Conèixer la **biodiversitat de Catalunya**.
- Conèixer quins **animals s'han extingit i perquè** en el territori català.
- **Conscienciar dels problemes** i de les conseqüències de certs actes i de les possibles solucions.
- **Donar un missatge positiu** que la situació actual es pot revertir.

Activitat educativa

Amb aquesta visita l'alumnat viatjarà a través dels ecosistemes que tenim a Catalunya i descobrirà la fauna que hi habita. A través d'un dossier i material biològic, els alumnes participaran en una activitat dirigida per un educador del Zoo que els permetrà adquirir coneixements i tècniques per conèixer i identificar la fauna del territori català. Més tard, farem una volta pel Zoo per tal de veure algunes d'aquestes espècies en directe i conèixer la seva situació i amb quines accions podem ajudar-les.



Primària, ESO i
Batxillerat

VIC

NOVETAT

Vols més
informació?



 Ubicació
Zoo

 Educadors/es
1

 Durada aprox.
2h

 Hores d'inici

10:15 10:30

12:30 12:45

Vols saber-ne
més?



Objectius

- Aprendre sobre la **fauna local i propera**.
- Conèixer la **classificació dels invertebrats**.
- Entendre la importància dels **insectes dins de l'ecosistema**

Activitat educativa

L'activitat comença a l'escola, on es fa una classificació prèvia dels invertebrats. Tot revisant-la durant la visita a l'Espai Invertebrats del Zoo, els alumnes aprofundiran els seus coneixements sobre aquestes espècies i la seva importància en els ecosistemes, amb especial atenció als insectes. A més, els donarem pautes per tal de poder realitzar alguna activitat a la seva escola per ajudar els invertebrats que hi viuen.



Primària, ESO i
Batxillerat

Funcionament del Zoo

VISITA

Què és un zoo? Com funciona? D'on surten els animals que hi viuen? Moltes vegades pensem que un zoo és només un recinte amb una col·lecció d'animals on les persones van a observar espècies que no poden veure si no viatgen. Però la realitat és molt més complexa i interessant. Coneixerem els equips de cuidadors i veterinaris, els nombrosos projectes de conservació de la biodiversitat en què participa el Zoo, la part més logística del dia a dia al parc, i fins i tot veurem com és una instal·lació per dins i així intentarem desmuntar molts dels falsos mites creats entorn dels parcs zoològics.

Objectius

- Introduir el concepte de parc zoològic i les funcions que a compleix: **benestar animal, conservació, recerca i educació.**
- Comprendre la complexitat de mantenir **un gran grup d'animals vius.**
- Conèixer les feines que es realitzen al Zoo: **maneig i benestar, dietes, atenció veterinària, atenció al públic.**

Activitat educativa

L'activitat està pensada per a alumnes de Cicle Mitjà i Superior de Primària (de 3er a 6è), de l'ESO i Batxillerat. A través d'una visita guiada per les diferents instal·lacions, es mostra la complexitat del Zoo, quines tasques s'hi desenvolupen i les seves funcions més importants, que tenen com a objectiu contribuir a la preservació de la biodiversitat.



Vols més
informació?



 Ubicació
Zoo

 Educadors/es
1

 Durada aprox.
2h

 Hores d'inici
10:15 10:30
12:30 12:45

Vols saber-ne
més?



Primària, ESO i
Batxillerat

Animals en perill

VISITA ItinerariApp

Actualment la biodiversitat mundial està immersa en la sisena gran extinció i aquest cop no és per causes naturals sinó que està provocada per l'ésser humà. Els factors que fan que els animals estiguin desapareixent són de naturalesa molt diversa i això afegeix dificultat als esforços per conservar-los. A través del joc i de les noves tecnologies, investigarem durant la visita al Zoo quines són les causes d'aquesta desaparició gradual, però també veurem què hi podem fer nosaltres per evitar-ho.

Objectius

- **Conèixer el concepte de biodiversitat** i quines són les causes de la seva davallada en tot el planeta.
- Donar un **missatge positiu** de què es pot canviar la situació actual.
- **Animar a la implicació en la protecció** de les espècies que ens rodegen amb gestos senzills des de casa

Activitat educativa

A través d'unes tauletes digitals que ens ajudaran a conèixer amb profunditat aspectes diversos de la situació de perill en què es troben moltes espècies, i de la mà d'un educador/a farem una volta pel Zoo tot observant diferents animals i quines són les causes de la davallada de les seves poblacions a la natura. A mesura que aprofundim en aquestes causes, també anirem descobrint què podem fer nosaltres per tal d'ajudar aquestes espècies i moltes d'altres.


Vols més
informació?



 Ubicació
Zoo

 Educadors/es
1

 Durada aprox.
2h

 Hores d'inici
10:15 **10:30**
12:30 **12:45**

Vols saber-ne
més?



Cicle superior de
la ESO i Batxillerat

Evolució dels vertebrats

TALLER

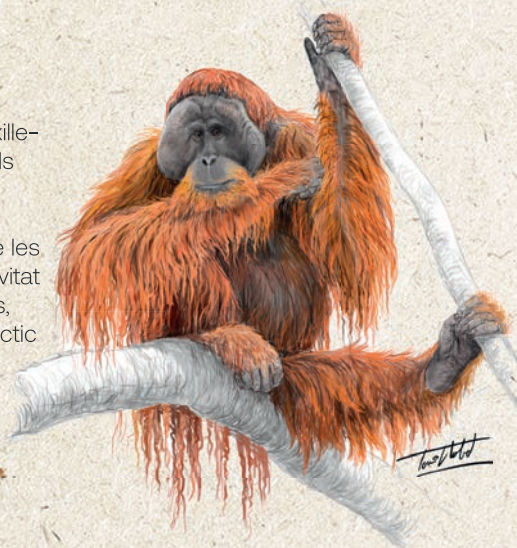
Fa cinc mil anys ja hi havia tigres, cavalls i elefants, però el seu aspecte era molt diferent dels animals que trobem avui en dia al nostre planeteta. L'estudi del procés evolutiu permet que l'alumne prengui consciència de la seva pertinença al món animal i de l'origen i el valor de la diversitat biològica.

Objectius

- Introduir el concepte d'evolució i el seu funcionament
- Parlar de les proves de l'evolució.
- Evolució dels teguments i dels ous.
- Investigar les diferències entre els esquelets dels diferents vertebrats.
- Esbrinar les diferències entre els cranis dels diferents vertebrats.

Activitat educativa

Aquesta activitat permet als alumnes de Batxillerat treballar amb els canvis experimentats pels éssers vius al llarg del temps. La completa col·lecció d'animals del Zoo permet estudiar representants de les diverses famílies, des de les més antigues a les més evolucionades. L'activitat ajuda els alumnes a consolidar coneixements, debatre i argumentar, i també a fer treball pràctic a partir de proves morfològiques mitjançant observacions directes de materials biològics especialment escollits.



Vols més
informació?



 Ubicació
Aula

 Educadors/es
1

 Durada aprox.
2h

 Hores d'inici
10:15 **12:30**
14:30

Vols saber-ne
més?



Tots els nivells

El Zoo va a l'escola

VISITA A L'ESCOLA

Per a aquelles escoles o instituts que vulguin fer una activitat en el propi centre, o que tinguin problemes de desplaçament, us oferim la possibilitat de desplaçar-nos nosaltres per satisfer les vostres necessitats. Dissenyarem l'experiència en funció dels àmbits que voleu treballar i dels vostres interessos, segons la nostra graella d'activitats, i ens adaptarem al grup d'edat que participarà en l'activitat. Portarem els materials de suport necessaris: audiovisuals, biològics i altres.

Objectius

- Dependran de l'activitat escollida

Activitat educativa

Adaptem qualsevol de les nostres activitats per dur a terme a la pròpia escola.



Vols més informació?



Ubicació
Escola

Educadors/es
1

Durada aprox.
2h

Vols saber-ne més?



Tots els nivells

Connecta't al Zoo

VISITA A L'ESCOLA

Per a aquelles escoles o instituts que vulguin fer una activitat de manera virtual, us oferim la possibilitat de connectar-nos en línia per tal de satisfer les vostres necessitats. Dissenyarem l'experiència en funció dels àmbits que voleu treballar i dels vostres interessos segons la nostra graella d'activitats, i ho adaptarem segons els grups d'edats.

-  Ubicació Escola
-  Educadors/es 1
-  Durada aprox. 2h

Objectius

- Dependran de l'activitat escollida

Activitat educativa

Adaptem qualsevol de les nostres activitats per dur a terme a la pròpia escola.



Batxillerat

Treball de recerca de batxillerat

CURS TREBALL DE RECERCA

Per a tots aquells alumnes de Batxillerat que vulguin fer el treball de recerca sobre zoologia i/o biodiversitat, l'Àrea d'Educació del Zoo de Barcelona ha preparat un curs amb la finalitat d'assessorar els alumnes i facilitar-los l'elaboració del treball. Les temàtiques dels projectes poden ser variades, des d'estudis etològics sobre primats i altres mamífers terrestres, aus o rèptils a estudis orientats al funcionament del Zoo o les espècies en perill.

Objectius

- Aprendre a fer servir el mètode científic.
- Conèixer la metodologia per desenvolupar i comprovar la seva hipòtesi.
- Millorar la descripció i la síntesi de la informació que forma part del seu treball.
- Aprendre diferents termes específics sobre el comportament animal o etologia.
- Entendre la importància i rigurositat de la feina científica.

Activitat educativa

Els alumnes de batxillerat desenvolupen, amb ajuda d'un expert/a educador/a, el projecte de recerca triat a l'institut mitjançant el mètode científic que utilitza tot bon investigador i tenint en compte les indicacions del tutor de l'escola. L'educador/a atindrà personalment els alumnes segons planificació i/o disponibilitat dins l'horari 15:00 -17:00 durant l'any escolar i de 16:30 - 18:30 durant les vacances escolars. Les reunions es poden pactar presencials i/o en línia i tots/es els alumnes tindran un correu de contacte amb el tutor/a del Zoo. El curs consta de tres sessions teórico-pràctiques en horari de 15:00 a 17:00 i una tarda setmanal d'assessorament per part dels educadors de l'Àrea d'Educació per tal de sol·licitar tota la informació necessària i fer el seguiment del treball. Es lliura un pass de sis mesos per poder accedir al Zoo a fer les observacions de l'animal escollit. En cap cas es permetrà realitzar experiments que impliquin canvis en els hàbitats o atenció als animals; el seu benestar és la primera prioritat del Zoo.

És recomanable comptar amb el vistiplau del tutor del centre per poder fer el treball de recerca al Zoo.

Vols més informació?



 Ubicació Zoo

 Educadors/es

 Durada 6 mesos

Vols saber-ne més?



informació i reserves

L'ESCOLA DEL ZOO

WWW.ZOOBARCELONA.CAT

Podeu fer les reserves al correu electrònic:

escolazoo@bsmsa.cat

Un cop efectuada la reserva, rebreu per correu electrònic la informació amb el dia i l'hora en què teniu reservada l'activitat, el preu i com s'ha de fer el pagament. Un cop efectuat el pagament, rebreu indicacions per descarregar-vos els materials



Totes les activitats descrites són adaptades a persones amb diversitat funcional.

Bonificació especial èpoques vall

Si dueu a terme la vostra activitat educativa amb l'Escola del Zoo durant els mesos de setembre, desembre, gener i febrer, gaudireu d'un 20% de descompte en el preu de l'activitat. Si, a més, durant aquests mesos feu l'activitat en dilluns o dimarts, el descompte serà del 30%.*



(* En cas que una activitat contractada amb l'Escola del Zoo i acollida a aquesta promoció s'hagi d'anul·lar per un cas de força major, es procurarà bescanviar-la per un altre dia, sempre en les mateixes condicions prèviament contractades. Agraïm molt sincerament els comentaris que ens feu en les enquestes que ompliu en acabar la visita i us ecoratgem a fer-nos suggeriments i comentaris, tant del que us ha agradat com de les mancances que heu trobat, ja que ens és de gran ajut per millorar les nostres activitats.

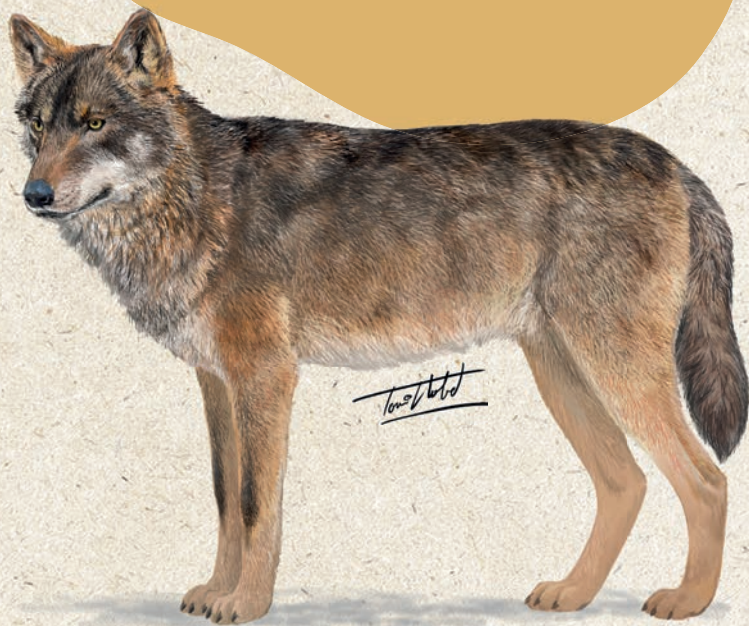
Classificació d'activitats per característiques

Activitat	Tipus	Durada	Ubicació
Animals salvatges	Taller	1h 30min	Aula
Quin animal soc?	Taller	1h 30min	Aula i Zoo
Coneguem els animals	Taller	1,5h / 2h	Zoo
Els vertebrats	Visita	2h	Zoo
Alimentació	Taller	2h	Aula
Biodiversitat dels ecosistemes	Taller	2h	Aula i Zoo
El joc dels vertebrats	Taller	2h	Aula
Amfibis i rèptils	Taller	2h	Aula
Grans invasions	Taller	2h	Aula
NOVA Taller d'invertebrats	Taller	2h	Aula
El tritó del Montseny	Taller	2h	Caseta tritó
Comportament animal	Taller	2h	Zoo
Fauna catalana	Taller	2h	Aula i Zoo
NOVA Visita els invertebrats	Visita	2h	Espai invertebrats
Funcionament del Zoo	Visita	2h	Zoo
Animals en perill	Visita	2h	Zoo
Evolució dels vertebrats	Taller	2h	Aula
El zoo va a l'escola	A l'escola	2h	Escola
Connecta't al Zoo	A l'escola	2h	Escola
Treball de recerca de Batxillerat	Curs recerca	6 mesos	Zoo

Classificació d'activitats per nivells

Activitat	Primària					Batx
	EI	CI	CM	CS	ESO	
Animals salvatges	<input type="checkbox"/>	<input type="checkbox"/>	<input type="checkbox"/>	<input type="checkbox"/>	<input type="checkbox"/>	<input type="checkbox"/>
Quin animal soc?	<input checked="" type="checkbox"/>	<input checked="" type="checkbox"/>	<input type="checkbox"/>	<input type="checkbox"/>	<input type="checkbox"/>	<input type="checkbox"/>
Coneguem els animals	<input type="checkbox"/>	<input checked="" type="checkbox"/>	<input checked="" type="checkbox"/>	<input checked="" type="checkbox"/>	<input checked="" type="checkbox"/>	<input type="checkbox"/>
Els vertebrats	<input type="checkbox"/>	<input checked="" type="checkbox"/>	<input checked="" type="checkbox"/>	<input checked="" type="checkbox"/>	<input checked="" type="checkbox"/>	<input type="checkbox"/>
Alimentació	<input type="checkbox"/>	<input checked="" type="checkbox"/>	<input checked="" type="checkbox"/>	<input checked="" type="checkbox"/>	<input checked="" type="checkbox"/>	<input type="checkbox"/>
Biodiversitat dels ecosistemes	<input type="checkbox"/>	<input checked="" type="checkbox"/>	<input checked="" type="checkbox"/>	<input checked="" type="checkbox"/>	<input checked="" type="checkbox"/>	<input type="checkbox"/>
El joc dels vertebrats	<input type="checkbox"/>	<input type="checkbox"/>	<input checked="" type="checkbox"/>	<input checked="" type="checkbox"/>	<input type="checkbox"/>	<input type="checkbox"/>
Amfibis i rèptils	<input type="checkbox"/>	<input type="checkbox"/>	<input checked="" type="checkbox"/>	<input checked="" type="checkbox"/>	<input type="checkbox"/>	<input type="checkbox"/>
Grans invasions	<input type="checkbox"/>	<input type="checkbox"/>	<input checked="" type="checkbox"/>	<input checked="" type="checkbox"/>	<input checked="" type="checkbox"/>	<input type="checkbox"/>
NOVA Taller d'invertebrats	<input type="checkbox"/>	<input checked="" type="checkbox"/>	<input checked="" type="checkbox"/>	<input checked="" type="checkbox"/>	<input checked="" type="checkbox"/>	<input type="checkbox"/>
El tritó del Montseny	<input type="checkbox"/>	<input type="checkbox"/>	<input type="checkbox"/>	<input checked="" type="checkbox"/>	<input type="checkbox"/>	<input type="checkbox"/>
Comportament animal	<input type="checkbox"/>	<input type="checkbox"/>	<input type="checkbox"/>	<input checked="" type="checkbox"/>	<input checked="" type="checkbox"/>	<input type="checkbox"/>
Fauna catalana	<input type="checkbox"/>	<input type="checkbox"/>	<input checked="" type="checkbox"/>	<input checked="" type="checkbox"/>	<input checked="" type="checkbox"/>	<input checked="" type="checkbox"/>
NOVA Visita els invertebrats	<input type="checkbox"/>	<input checked="" type="checkbox"/>	<input checked="" type="checkbox"/>	<input checked="" type="checkbox"/>	<input checked="" type="checkbox"/>	<input checked="" type="checkbox"/>
Funcionament del Zoo	<input type="checkbox"/>	<input checked="" type="checkbox"/>	<input checked="" type="checkbox"/>	<input checked="" type="checkbox"/>	<input checked="" type="checkbox"/>	<input checked="" type="checkbox"/>
Animals en perill	<input type="checkbox"/>	<input checked="" type="checkbox"/>	<input checked="" type="checkbox"/>	<input checked="" type="checkbox"/>	<input checked="" type="checkbox"/>	<input checked="" type="checkbox"/>
Evolució dels vertebrats	<input type="checkbox"/>	<input type="checkbox"/>	<input type="checkbox"/>	<input checked="" type="checkbox"/>	<input checked="" type="checkbox"/>	<input checked="" type="checkbox"/>
El zoo va a l'escola	<input checked="" type="checkbox"/>	<input checked="" type="checkbox"/>	<input checked="" type="checkbox"/>	<input checked="" type="checkbox"/>	<input checked="" type="checkbox"/>	<input checked="" type="checkbox"/>
Connecta't al Zoo	<input checked="" type="checkbox"/>	<input checked="" type="checkbox"/>	<input checked="" type="checkbox"/>	<input checked="" type="checkbox"/>	<input checked="" type="checkbox"/>	<input checked="" type="checkbox"/>
Treball de recerca de Batxillerat	<input type="checkbox"/>	<input type="checkbox"/>	<input type="checkbox"/>	<input type="checkbox"/>	<input type="checkbox"/>	<input checked="" type="checkbox"/>

dossier de les
**ACTIVITATS
EDUCATIVES**
del Zoo de Barcelona
2022-23



Treballem per la natura

Més informació a zoobarcelona.cat

